

Geokunststoff-Kollektion: Überraschend vielfältig



Die umfassende Geokunststoff-Kollektion von SYTEC

- Geovliese ■ Geogewebe ■ Geofiltergewebe ■ Geokomposite
- Drainagematten ■ Geogitter ■ Geomembranen ■ Bentonitmatten
- Naturfasermatten

**SYTEC**
GEOPRODUCTS

Produktevielfalt und Know-how

Geoprodukte werden unter anderem zum Trennen, Stabilisieren, Bewehren, Filtern, Drainieren, Schützen und Abdichten eingesetzt. Für jedes Projekt und für jede Aufgabe hat SYTEC ein speziell geeignetes Produkt. Zusammen mit dem entsprechenden Ingenieurwissen und der langjährigen Erfahrung

können auch die anspruchsvollsten Projekte rasch und wirtschaftlich geplant und realisiert werden. Planungshilfen für Ingenieure und Einbausupport auf den Baustellen ergänzen das umfassende Geokunststoff-Angebot von SYTEC.

SYTEC NW

Funktion

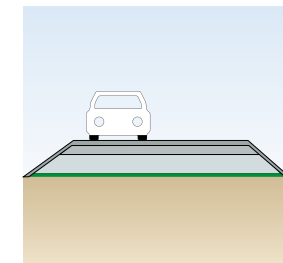
Trennen

Anwendung

Tiefbau, Erdbau, Verkehrswegebau, Gartenbau

Nutzen

- Sauberhalten der Kiesfundation
- Kein «Pumpeffekt»
- Langfristige Qualitätssicherung



Geovlies, PP

SYTEC SG

Funktion

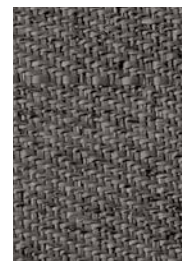
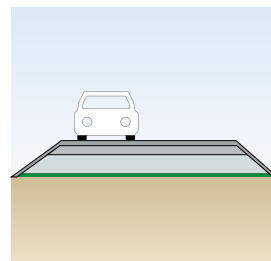
Bewehren und Trennen

Anwendung

Tiefbau, Erdbau, Verkehrswegebau, Baupisten

Nutzen

- Verstärkung der Fundationsschicht
- Sauberhalten der Kiesfundation
- Kein «Pumpeffekt»
- Langfristige Qualitätssicherung



Geogewebe, PP

SYTEC HF

Funktion

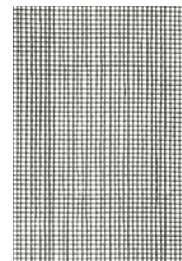
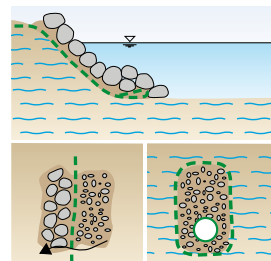
Filtern, Bewehren und Trennen

Anwendung

Tiefbau, Wasserbau, Verkehrswegebau, Sickerpackungen

Nutzen

- Filterbildungseffekt
- Kolmatierungs- und Verschlammungsschutz von Drainagegraben
- Kolkschutz hinter Blockwurf
- Funktion Bewehren möglich
- Langfristige Qualitätssicherung



Geofiltergewebe, PP/PE

SYTEC LS/NN

Funktion

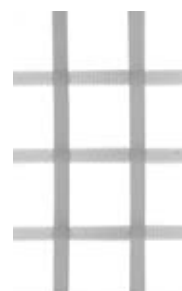
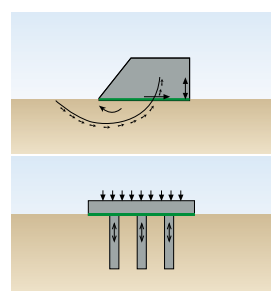
Bewehren, Stabilisieren

Anwendung

Erd- und Dammbau, Dammfuss- und Kiespfahlgründung im Tiefbau und Verkehrswegebau

Nutzen

- Hoher Verstärkungseffekt bei Fundationsbewehrung
- Erhöhung der Tragfähigkeit bei Dammbau im schlechten Baugrund
- Zugelement zwischen Kiespfählen bei Kiespfahlgründung
- Längere Lebensdauer



Fundations- und Erdbewehrung, PP/PET

SYTEC LSC

Knotensteife, biaxiale, dreidimensionale Fundationsbewehrung, PP

Funktion

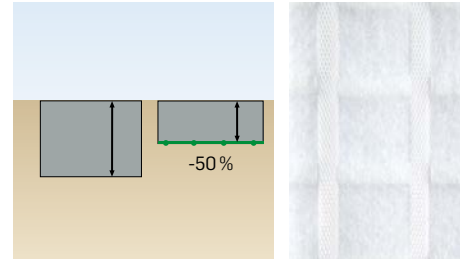
Bewehren, Stabilisieren und Trennen

Anwendung

Erdbau, Tiefbau, Verkehrswegebau, Baupisten, Flugplatzbau, Gartenbau

Nutzen

- Bewehren und Trennen in einem Produkt
- Mehr Tragfähigkeit mit weniger Kies / Reduktion der Kiesstärke bis zu 50 %
- Ermöglicht das Bauen im schlechten Untergrund
- Verkürzung der Bauzeit
- Längere Lebensdauer



SYTEC TT

Knotensteife, einaxiale Erdbewehrung, HDPE

Funktion

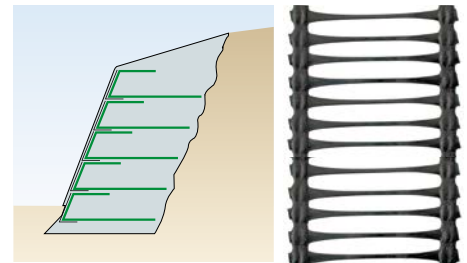
Bewehren von Stützbauwerken

Anwendung

Erdbewehrte Stützsysteme, Steilböschungen, Rutschsanierungen

Nutzen

- Macht Aushubmaterial tragfähig
- Geogitter-Frontfläche begrünbar
- Sofort belastbar
- Langfristige Qualitätssicherung



SYTEC Gridseal® / Gridseal® Patch

Selbsthaftende Asphaltarmierung, Glasfaser

Funktion

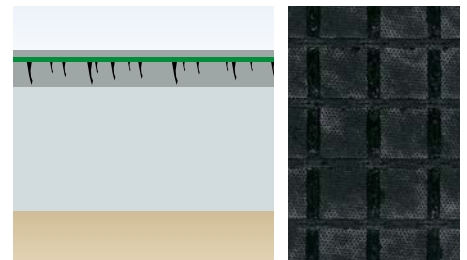
Bewehren, Abdichten und Spannungsentlastung des Asphaltbelags

Anwendung

Schwarzbelagsbau und -sanierung

Nutzen

- Schnelles und sicheres Verlegen
- Dauerhafte Rissüberbrückung und Abdichtung
- Verhindert Belagsrisse
- Weniger Unterhalt
- Verlängerte Lebensdauer
- Kostengünstige Fahrbahnsanierung



SYTECDRAIN® TDP, TST, TDS

Flächendrainage, PP/PE

Funktion

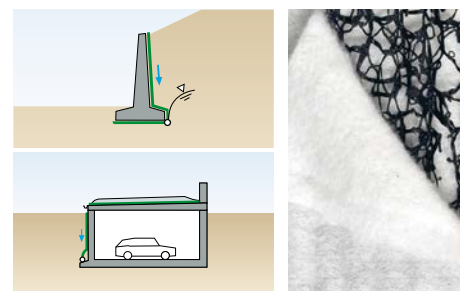
Drainieren (=Flächendrainage), Schützen

Anwendung

Grund- und Tiefbau, Tunnelbau, Deponiebau, Verkehrswegebau, Hochbau, Gartenbau

Nutzen

- Flächendrainage mit min. Dicke und Gewicht
- Grosse, konstante Durchlässigkeit selbst bei hohen Drücken
- Funktion Schützen möglich
- Rollenbreiten bis 4.0m
- Langfristig trockene Keller- und Stützmauern



SYTECDRAIN® MDP, MDS

Schalungs- und Drainagematten

Funktion

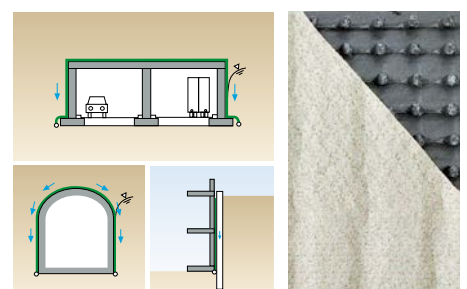
Drainieren, Schützen und verlorene Schalung

Anwendung

Grund- und Tiefbau, Tunnelbau, Deponiebau, Verkehrswegebau, Hochbau, Gartenbau. Fugen werden mit Klebeband abgeklebt.

Nutzen

- Flächendrainage und Abdichtung gleichzeitig
- Grosse, konstante Durchlässigkeit selbst bei hohen Drücken
- Drainage- und Schalungsmatte für einhäufig geschalte Stützwände (z. B. Rühl- oder Pfahlwände)
- Langfristig trockene Keller- und Tunnelwände





SYTEC Bentofix®, Carbofol®, Carlisle®

Erdverlegte Abdichtungen

Funktion

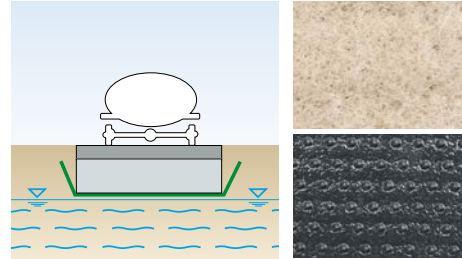
Abdichtung

Anwendung

Gewässerschutz / Perimeterabdichtung, naturnahe Seen und Biotope, Wasserbau, Tagbautunnel, Deponieabdichtung

Nutzen

- Sichere, permanente Abdichtung
- Einfacher und sicherer Systemaufbau
- Umfangreiche Produktpalette erfüllt auch hohe Projektanforderungen



SYTEC PPW

Schutzvlies

Funktion

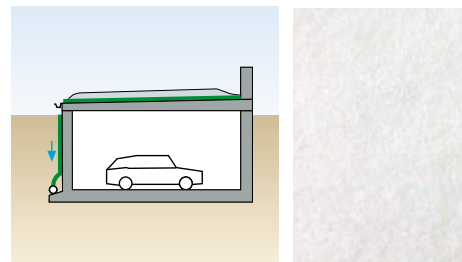
Schützen

Anwendung

Bautenschutz, Schutz von Abdichtungen

Nutzen

- Schutz gegen mechanische Verletzung der Abdichtungsmembrane
- Erfüllt die Anforderungen gemäss VSS-70243 an die Funktion Schützen



SYTEC Naturfasermatten

Erosionsschutz, Kokos/Jute

Funktion

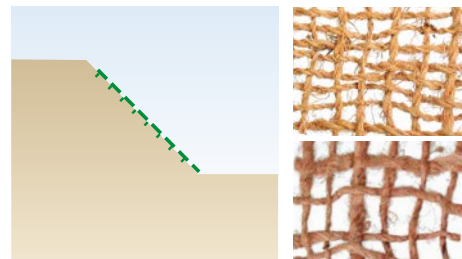
Erosionsschutz mit verrottbaren Naturfasermatten

Anwendung

Grund- und Tiefbau, Tunnelbau, Deponiebau, Verkehrswegebau, Gartenbau

Nutzen

- Befristeter Erosionsschutz als Starthilfe für neue Ansaat oder Bepflanzungen
- Gewebe zersetzt sich nach ca. 1–5 Jahren
- Schutz gegen Unkraut



Service und Know-how

SYTEC Planungssupport

- Unterstützung des Projektplaners und des Bauunternehmers
- Konzeptionelle Beratung und Bemessung mit Kostenvoranschlag
- Devistexte

SYTEC Lieferservice

- Lieferung innert 24 Stunden
- Kurzfristige Verfügbarkeit aller Produkte

SYTEC Baustellensupport

- Verlege- und Einbauinstruktion
- Einbausupport auf der Baustelle

Produkttypen und technische Daten auf Anfrage bei SYTEC erhältlich.

Produktpalette

- Geotextilien und Geogitter
- Drainagematten
- Fundationsbewehrung für Strasse und Schiene
- Asphaltarmierungssysteme
- Bankettsicherungssysteme
- Erdbewehrte Stützsysteme
- Erosions- und Steinschlagschutz
- Nagetierschutz
- Steinkörbe und Flussmatratzen
- Wellstahlkonstruktionen
- Rohrsysteme aus Stahl
- Erdverlegte Abdichtungssysteme

Nachhaltigkeit im Tiefbau

Weitere Infos auf www.sytec.ch/de/sytec

